

Eric Shambroom

Photography
Germany

View the full portfolio at <http://www.thecreativefinder.com/shambroomphoto>

Professional Experience and Curriculum Vitae

Corporate and Industrial Photography, Corporate Video

From concept development to project completion - I channel my fascination with industry into effective corporate communications, on location in Germany and Europe, with images that come alive.

Specialties include:

Industrial photography
Commercial photography
Executive portraits
Annual reports
Corporate publications
Image campaigns
360 degree panorama photography
Internet

My images transport concepts. They show your corporation in a new and fascinating light.

Whatever your next project may be – an annual report, an image campaign, a corporate Internet site, images for your corporate offices – get in touch with me.

Make this fascination for industry come alive. Harness the power of photography for your company!

I make art out of industry!

Previous Clientele

ADS: Allgemeine Deutsche Steuerberatungsgesellschaft mbH

ARCN: Airway Research Center North

Axel Springer AG

Bacardi Deutschland GmbH

BürgerschaftsGemeinschaft Hamburg GmbH

BOSIG AG

Campbell's Germany GmbH

CAS AG

CFO Europe

Conergy AG

Deutsches Elektronen-Synchrotron DESY

EnQuest PLC

Global Photo Assignments, New York

Gunnebo AB

Hamburger Volksbank

Handwerkskammer Hamburg

Hanseatisches Wein- und Sektkontor GmbH (HAWESKO)

C. Illies & Co. Handelsgesellschaft mbH

Image Connection Agentur für Marketing

Institutional Investor Magazine

Kunstschule Wandsbek

Kuehne + Nagel

LAP GmbH Laser Applikationen

150 Lloyd Road Singapore 239098 (co. reg. 201004398N)
helpdesk 656.227.2902, fax 656.227.0213

Eric Shambroom

Photography
Germany

View the full portfolio at <http://www.thecreativefinder.com/shambroomphoto>



Copyright © Eric Shambroom Photography

15b Lloyd Road Singapore 239098 (co. reg. 201004398N)
helpdesk 656.227.2902, fax 656.227.0213

Eric Shambroom

Photography
Germany

View the full portfolio at <http://www.thecreativefinder.com/shambroomphoto>



15b Lloyd Road Singapore 239098 (co. reg. 201004398N)
helpdesk 656.227.2902, fax 656.227.0213

Eric Shambroom

Photography
Germany

View the full portfolio at <http://www.thecreativefinder.com/shambroomphoto>



15b Lloyd Road Singapore 239098 (co. reg. 201004398N)
helpdesk 656.227.2902, fax 656.227.0213

Eric Shambroom

Photography
Germany

View the full portfolio at <http://www.thecreativefinder.com/shambroomphoto>



15b Lloyd Road Singapore 239098 (co. reg. 201004398N)
helpdesk 656.227.2902, fax 656.227.0213

Eric Shambroom

Photography
Germany

View the full portfolio at <http://www.thecreativefinder.com/shambroomphoto>



15b Lloyd Road Singapore 239098 (co. reg. 201004398N)
helpdesk 656.227.2902, fax 656.227.0213

Eric Shambroom

Photography
Germany

View the full portfolio at <http://www.thecreativefinder.com/shambroomphoto>



Was zählt, sind die besten Konditionen.

ADS-FinanzierungsBeratung®

Beratung vom Experten

Die Fremdkapitalbeschaffung ist oft die finanzielle Voraussetzung für eine Unternehmenserweiterung, für eine Investition oder für eine große Investition. Dabei ist es wichtig, viele Faktoren zu berücksichtigen, um einen Kredit langfristig zu bekommen und gute Konditionen zu erhalten. Da gerade bei größeren Finanzierungen nicht immer der günstigste Zins das beste Angebot ausweist und die Rahmenbedingungen an den Kreditkonditionen immer komplexer werden, beraten wir Sie gerne mit unserer Erfahrung und Fachkenntnis.

Mit der ADS-FinanzierungsBeratung unterstützen wir nicht nur Unternehmen, sondern auch Privatpersonen bei der Kapitalbeschaffung.

Dabei berätchen wir Kreditgeber für die Strukturierung, die Bewertung der notwendigen Unterlagen und im gesamten Finanzierungsprozess. Denn für den positiven Ausgang eines Kreditgesprächs ist nicht nur die persönliche Präsentation des Finanzierungswunsches, sondern auch die schriftliche Dokumentation wichtig.

Especially unterstützt die ADS Sie sowohl bei Ihrem Bankgespräch mit dem Kundenberater als auch bei der Aufbereitung Ihrer Unterlagen für den verantwortlichen Entscheider bei der Bank. Das sind häufig unterschiedliche Personen, die jeweils überzeugt werden müssen. Mit unseren Auswertungen und Analysen unterstützen wir Sie hier optimal. Wir von der ADS haben einen klaren Standpunkt: Was zählt, ist ein kluger Rat über den Tag hinaus! Wir sind der Überzeugung, auf den Sie vertrauen können.

„Auch in der Finanzierungsberatung ist auf die Kompetenz der ADS Verlass. Das ist umfassende Beratung, wie ich sie mir wünsche.“

Jürgen Robert Baur

Photography Germany

17 [see Geschichtsblätter 2013](#)

05 www.elsevier.com/locate/jmb

Die geschichtsträchtige ehemalige Berliner Wobbank Axel Springers am Kaldenau 213 kann künftig für besondere Anlässe mit Kunden genutzt werden. Das Foto zeigt die repräsentative Büblösch, in der sich der Verleger zwischen 1970 und 1978 gewöhnlich aufhielt. Die runden Wände und die gewölbte Decke sind eine Mischung aus 360°-Fotografie, wobei man sich hier zu Recht verirren kann.



Photography Germany

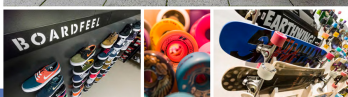
[illegible]

Gleich neben dem ehrbaren Fairmont „Hotel Vier Jahreszeiten“ in der Großen Theaterstraße befindet sich das Mekka der deutschen Skater-Szene: „Marris Lifestyle“ ist eines von drei Einzelhandelsgeschäften, die von Richard Löffler geführt werden. Zu seinem Unternehmen MDGN Distribution e.K. gehört außerdem ein Großhandel mit Skateboards, Caps, Mützen, Brillen, Rucksäcken und Sportschuhen. Dem ehemaligen Profi-Skater gelingt mit Unterstützung der BG seit Jahren erfolgreich der Spagat zwischen Sport und Unterneh-

Mit neun Jahren studiert Richard „Riche“ Löffler erstmals auf einem Skateboard. Ab 1994 entdeckt er seine Leidenschaft für Skateboarding. Seine Marke „TRUCK“ wurde schnell zu einem Renner. Zunächst fungierte Löffler als Großhändler, der im Jahr 2000 eröffnete er unter seinem eigenen Einzelhandelsnamen an der Bremerstraße, der schnell zur ersten Adresse der deutschen Skate-Szene wurde. 2010 kam „Animal Truck“ in den Galerieshops dazu, ein Store für trendige-sportliche Bekleidung. Hier kaufen nicht nur 16- oder 18-Jährige, sondern auch 45- und 50-Jährige. 2010 gliederten der Firmenchef und sechs 20 Mitarbeiter – fast alle aus Skat – den Bereich „Longboard“ in ein separates Team „Mantis Longboard“ kognates Geschäft aus. „Eine wichtige Ergänzung ist unser OnlineShop“, erläutert Löffler. „Dazu Internet Ltd MDGN Distribution viele Kunden nach Hamburg, Bist zu Paris, Ausstellungen und Lesungen.“ Das atmosphärische Umfeld ist für seine Business wichtig. „Das gehören exklusive Musikrunden und Kooperationen mit Bands, DJs, DJs.“

Zum Erfolgsrezept des sportiven Unternehmens gehören seine exzellenten Kontakte, die freundschaftliche und professionelle Beratung seiner Mitarbeiter, ein leistungsstarkes Warenwirtschaftssystem und die Möglichkeit, mit eigenen Maschinen Einzelstücke nach Kundenwunsch herzustellen. Sicher finanziert wurde die Expansion der letzten Jahre mit zwei Bürgschaften der BG. Löffel: „Dadurch konnten wir selbst in schwierigen wirtschaftlichen Zeiten wachsen.“

An den unternehmerischen Aktivitäten der letzten 20 Jahre in ein vielschichtiges Firmensystem ausgebaut, dessen einzelne Geschäftsbereiche sich gegenseitig befähigen und stärken. Kontakte, persönliche Kapazitäten, technische und logistische Möglichkeiten werden untereinander genutzt. Daraus hat der Selfmade-Unternehmer Auslandserfolge wie die Türkei, Russland, China und Südamerika im Visier. „Wir sehen dort für uns sehr positive Perspektiven.“



View the full portfolio at <http://www.thecreativefinder.com/shambroomphoto>

■ Porträt Stage School



Seit fast 30 Jahren ist Institution und die jungen Talente kennen sie alle: die Stage School Hamburg. 1983 gegründet, bietet die Privatschule eine dreijährige Ausbildung in den Bereichen Schauspiel, Gesang und Tanz. Aktuell unterrichten 70 Dozenten rund 270 Schüler. Hervorheben Künstler wie z.B. Anna Loos oder Ralf Baehre gehören zu den Absolventen. 2013 stand für die Stage School kein Einmündungs-, sondern ein Kraft-Akt an der Zusammenlegung mehrerer Standorte durch Umbau und Eröffnung in das neue Schulgebäude in Altona. Mithilfe der BTG konnte dieser seit langem bestehende Wunsch veranklicht werden.

Am Herzen liegt ihm auch die Zusammenarbeit mit der *Hessischen Agentur für Arbeit*. „Wir haben vor einigen Jahren begonnen, zusammen mit der ARGE Projekte für Arbeitsuchende umzusetzen, die dann für einige Wochen in unsere Dörfer unterrichtet werden. Ihre Eignung ist natürlich nicht für alle, Menschen mit Behinderung auszuwählen, sondern vorwiegend Talente, die in kleinen Schritten, aufzusteigen. Es ist für mich jedes Mal wieder beeindruckend zu sehen, wie sich Teilnehmer im Laufe der Wochen verändern, an Selbstbewusstsein gewinnen.“

Über die Jahrzehnte ist die Schule gewachsen, weitere Gebäude wurden angerichtet. Sowohl für die Schöller als auch für die Mitarbeiter waren aber die über Hamburg verteilten Standorte schon sehr langsam nicht mehr zentral. Und so

Erzhi Thuermer Galtz verlor seinen Monaster die Initiative. „Bei einem unserer Mitbegründer war es ökonomisch fraglich, ob der Vertrag verlängert würde. Also habe ich bei einem Nakhle eine der Wunschschülerinnenlassen, wie mein Trauergeld für eine Schenk ansetzen konnte, ich habe allerdings nicht darauf geachtet, das die Umsetzung so schnell in größere Nakhle rücken würde.“ Der

„Durch die ETC konnte ein Trauer vermindert und der Fortbestand der Schale langfristig gesichert werden.“

A man in a dark suit and white shirt is sitting on a large, red, tufted sofa. He is smiling and looking towards the camera. He has his legs crossed at the ankles. The background is a crowded room with many people standing and sitting. The lighting is warm and focused on the man and the sofa.



Kundenporträt: Ziesel Deutschland GmbH



Zeile Kunst und musische Schanzen: Schlösscher, Häge aus Sand und Kies, Schienen aus Heffen und Pallen – der 650 m lange Offroad Parcours des ZIESEL PARKS HAMBURG an der Umräumung Verramschtheit im Saanenhaas lacht zum Ausleben ein. Mithilfe einer BG-Ausfallschicht und des Hamburg-Zentrum Gründung und Nachfolge haben Matthias Orken und Jan Schierhorn ein spektakuläres Induskoonsortiment realisiert, das künftig auch in anderen Städten für Furore sorgen soll.

Die Geschäftsidee entstand im Februar 2014, als der Marketing-Experte und Social Entrepreneur Jan Schierhorn im Skikurlaub auf den ZIESEL aufmerksam geworden war. Ihm war klar: Damit lässt sich Geld verdienen! Schon im Januar hat er sich mit Matthias

der Geschäftsidee entstand im Februar 2004, als die Marketing-Experte und Social Entrepreneur Jan Schierhorn im Skulpturalpark auf den ZIESEL aufmerksam wurde. „Ich war gerade in der Stadt und wollte mich umgewöhnen, was mir aber klar kam: Damit soll es nicht verstanden! Fürsopht inspiriert hat er sich mit Mattio Mobrey (CEO zusammen). Der frühere Chedevater („Hamburgs Burger Monarch“ (MoHo)), „Bild Hamburg“) und Kommunikationsmanager hat bald erkannt, dass er sich elektronisch interessierten Raupenführern geöffnet hat. Gemeinsam entwickelten sie ein Konzept, welches in der ersten ZIESEL Park weltweit das 9000 qm große Gelände in der Hälschkeit aus und hohen als weltweite Geschäftliche Container-Unternehmer für die Karan, Event-Veranstalter, Uwe Bergmann sowie der Troles Ziegel-Herstellerfirma Mattio Mobrey Revue. Als Anker. Im anfänglichen Investitionsprozess wurde die ZIESEL Park als ein Projekt für die Schierhorn machte dann auf die BG aufmerksam, „Ich war unser Korrektiv für Konzept und Finanzierung konstanten Ordon. Das BG nach einer mehrheitlich fragenden ihrer Öklogi, das „Ungestaltig“.

Wichtig ist den Start-Up-Unternehmern, dass es sich um ein Inklusionsprojekt handelt. Ein Drittel der saisonabhängig bis zu 20 Mitarbeiter ist behindert. Die Anlage barrierefrei. Onken: „Bei uns werden Menschen mit und ohne Handicap gleich behandelt.“

gehten Rollstühle konnte mit dem löst sich zusammen ZIESEL – „dem einzigen barrierefreien“ – organisiert mit elektrischem Hochleistungsantrieb (für Tüpfel und Freiheit) in der Natur“ – besonders gut klar. Das 35 km/h-Schnelle und 24 PS starke (während mit Vollgas) -Drehmoment wurde zwar für den ganzjährigen Einsatz im Gelände entwickelt, den ZIESEL unter den extremsten Bedingungen eines Outdoor-Freizeitparks aber stabil zu konfigurieren, sei die größte Herausforderung“.

Die Fahrzeuge sind im DIESEL PARK HAMBURG im Einsatz. Eine 15-Minuten-Fahrt mit dem futuristischen Gefährt kostet 19,90 Euro. Das Motto: Remmi Remmi in der HafenCity! Rund 10.000 Gäste wurden in den ersten sechs Monaten gezählt. Wenn das Konzept dauerhaft funktioniert, wollen Onken und Vierhöfer es in anderen Metropolen auf innerstädtischen Brachen duplizieren. Onken: „Wir verkaufen die Fahrzeuge. Gewerbliche Kunden dürfen sie gegen eine Lizenzgebühr im Parcours- oder Tourenbetrieb kapitalisieren.“

Die Bewilligung der Bürgschaft hat unsere unternehmerische Sicherheit gestärkt.“



Eric Shambroom

Photaphy
Germany

View the full portfolio at <http://www.thecreativefinder.com/shambroomphoto>



Der perfekte Überblick über alle Zahlen

Mit der ADS-UnternehmensAnalyse erhalten Sie den perfekten Rundblick über Ihr Unternehmen. So schätzen Sie Ihre Situation richtig ein und können Ihr Unternehmen erfolgreich steuern.

Übersichtliche Auswertungen ermöglichen Ihnen einen detaillierten Überblick über alle relevanten Zahlen von der Ertrags- und Aufwandsanalyse über Kennzahlen bis hin zur Liquidität und zur Kapitalrentierung. Wir bringen für Sie die komplette wirtschaftliche Entwicklung Ihres Unternehmens übersichtlich auf ein Panel. Damit Sie

Ihre eigenen Zahlen besser bewerten können, vergleichen wir Ihr Unternehmen zudem mit Referenzwerten Ihres Segments. Unsere Tache-Übersicht zeigt Ihnen dabei nicht nur, wo Sie im Vergleich zum „Durchschnittsmittel“ stehen, sondern auch, ob Sie sich unter den „Top-Makern“ befinden. So sehen Sie auf einen Blick, wo genau Sie stehen.

Die ADS-UnternehmensAnalyse ist nachvollziehbar und leicht verständlich strukturiert. Sie entscheiden, wann Ihnen ein schneller Überblick reicht und wann Sie in die detaillierte Betrachtung eindringen wollen. Auswertungen zeigen Ihnen „vom Großen ins Feine“, von der kumulierten Entwicklung bis zur Detaildarstellung, selbst, wo Sie stehen. Mit der von uns entwickelten „Trendbühne“ ist sogar eine Hochrechnung – und somit ein Blick in die Zukunft – möglich.

So erhalten Sie einen perfekten Überblick über die Entwicklung Ihres Marktes, als Mehrheitsbeteiligungsmehrheit durch die Marktumsatzdarstellung sogar über Ihr gesamtes Unternehmen. So haben Sie alle Zahlen im Blick.

Mit der ADS-UnternehmensAnalyse habe ich alle Zahlen immer im Blick. Ich kann dabei individuell entscheiden, wann mir ein Überblick reicht und wo ich bei meinen Zahlen ins Detail gehen möchte.“

Herbert Esslinger



Eric Shambroom

Photography
Germany

View the full portfolio at <http://www.thecreativefinder.com/shambroomphoto>



Eric Shambroom

Photography
Germany

View the full portfolio at <http://www.thecreativefinder.com/shambroomphoto>



Please kindly get in touch for portfolio works.

15b Lloyd Road Singapore 239098 (co. reg. 201004398N)
helpdesk 656.227.2902, fax 656.227.0213